

## CONDITIONS D'ADMISSION

- Avoir constitué le dossier d'admission SAMSAH remis lors de la présentation du service
- **Bénéficiaire ou non d'une orientation SAMSAH par la MDPH, au titre d'un trouble psychique**
- Résider sur le territoire de Nantes Métropole
- Avoir 20 ans et plus

### Contact pour en savoir plus :

MDPH 44 - Loire-Atlantique  
300 Route de Vannes - 44701 Orvault  
02 28 09 40 50  
accueil.mdp@loire-atlantique.fr

## ÉTAPES DE L'ADMISSION

- **La présentation du service et l'entretien d'admission** sont organisés en deux rdv. La demande peut être initiée par la personne, un proche ou un professionnel.
- **Un rendez-vous d'évaluation** est organisé avec le psychiatre de la structure.
- **La validation** de la demande se fait en réunion par l'équipe pluriprofessionnelle.

## NOS PARTENAIRES



## SAMSAH

☎ 02 49 10 88 80

📍 12 Bd Georges Mandel - 44200 NANTES

✉ [samsah@letape-association.fr](mailto:samsah@letape-association.fr)

## HORAIRES D'OUVERTURE

**Du lundi au samedi de 9h00 à 19h00 :**  
Accueil physique dans les locaux avec RDV

## ACCESSIBILITÉ

Bus 26 arrêt Mandel  
Busway 4 arrêt Île de Nantes  
Tramways 2 et 3 arrêt Mangin

Le SAMSAH est un service de :

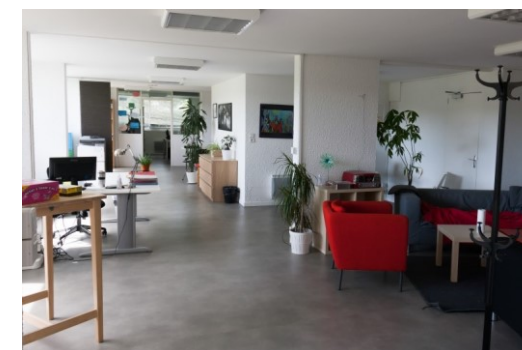
  
291 Route de Sainte-Luce - 44300 Nantes - 02.40.14.43.38  
[centredhabitat@letape-association.fr](mailto:centredhabitat@letape-association.fr)

  
ACCOMPAGNEMENT,  
LOGEMENT, CITOYENNETÉ **centre d'habitat**

## SAMSAH

## ÎLE DE NANTES

Service d'Accompagnement  
Médico-Social  
pour Adultes en Situation de  
Handicap Psychique



## LE SAMSAH ÎLE DE NANTES

Le SAMSAH « **Île de Nantes** » est un service d'accompagnement médico-social pour des adultes fragilisés par des **troubles psychiques**. Ces personnes sont isolées ou en risque de l'être, tant sur le plan social, familial, professionnel et/ou médical.

Le SAMSAH est un service de L'Etape Centre d'habitat, géré par l'association L'Etape.

### UN SOUTIEN ADAPTÉ ET INDIVIDUALISÉ

L'accompagnement se construit **à partir de la demande de la personne**. Il s'établit autour des différents actes et démarches de la vie quotidienne, en s'appuyant sur le savoir-faire et le savoir-être des personnes. Il s'agit de leur permettre de tisser elles-mêmes des liens pour aller vers des dispositifs de droit commun.

L'accompagnement peut se faire :

- Au domicile des personnes ;
- Dans les locaux du service ;
- À l'extérieur pour toutes démarches de la vie quotidienne.

Le SAMSAH veille à créer et/ou à favoriser une coordination entre les différents professionnels intervenant autour de la situation de la personne. Ce travail d'articulation vise à éviter les ruptures avec l'environnement extérieur.

## L'ÉQUIPE

L'équipe est pluridisciplinaire. Elle est constituée **d'accompagnateurs de proximité** : éducatrice spécialisée, assistante de service social, monitrice éducatrice, conseillère en économie sociale et familiale, aide médico psychologique, infirmiers ainsi que de **professionnels** intervenants autour de la personne : chef de service, médecin généraliste, médecin psychiatre, psychologue clinicienne.

### DURÉE DE L'ACCOMPAGNEMENT

La durée de l'accompagnement est **limitée dans le temps**. Elle est **adaptée** à la singularité de chaque situation. Plusieurs rencontres entre la personne et un/des professionnels de l'équipe peuvent avoir lieu dans la semaine.

### NOS DIFFÉRENTES INTERVENTIONS

- Apporter un soutien psychique à la personne ;
- Faire émerger les capacités des personnes à gérer leur quotidien ;
- Favoriser l'inscription dans une démarche de soin ;
- Soutenir les démarches liées à l'insertion sociale et professionnelle ;
- Soutenir l'inscription dans la cité, à travers l'accès aux activités, aux loisirs ;
- Apporter un soutien aux familles.

## UN ESPACE RESSOURCE POUR LES PROCHES ET LES PROFESSIONNELS

Le SAMSAH souhaite apporter un soutien à l'entourage des personnes ayant un trouble psychique accompagnées ou non par le SAMSAH. Ces situations sont parfois difficilement vécues par les proches et ces personnes ont besoin de partager leur questionnement et leur quotidien.

Un temps d'échange dit « espace ressource » a pour objectif de permettre aux familles de rencontrer des professionnels, pour pouvoir poser ses questions, partager son vécu.

Cet espace est également ouvert aux professionnels extérieurs confrontés à la problématique du handicap psychique. L'équipe du SAMSAH sera en mesure d'aider et d'orienter.

Aucune contribution financière n'est demandée aux personnes.

Financement :

